

ARION

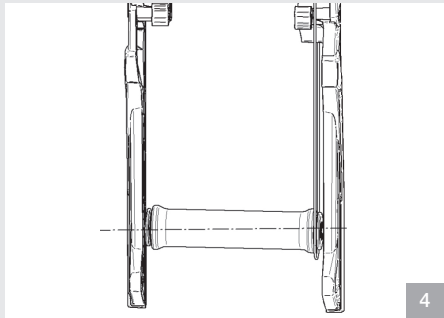
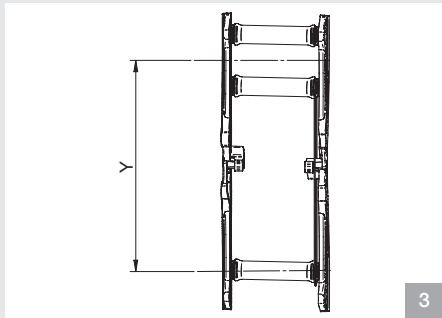
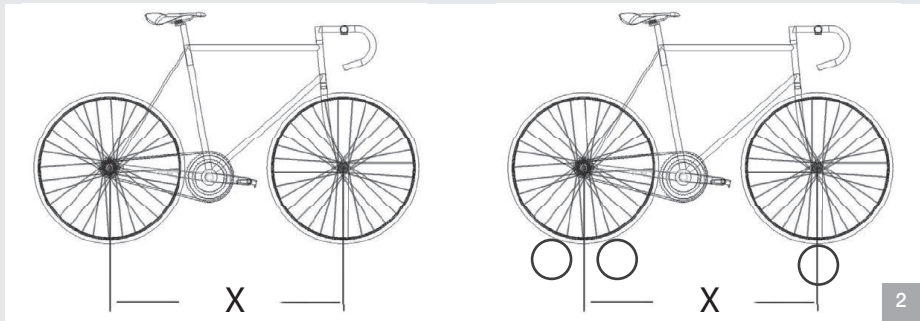
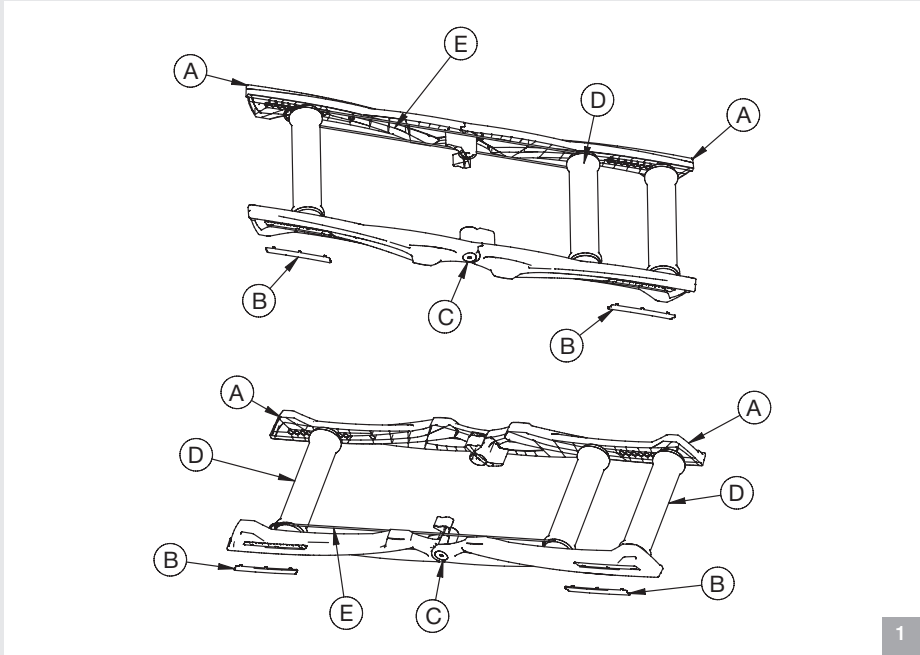
ELITE
DESIGN & PERFORMANCE

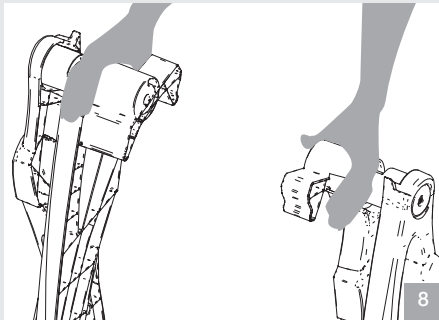
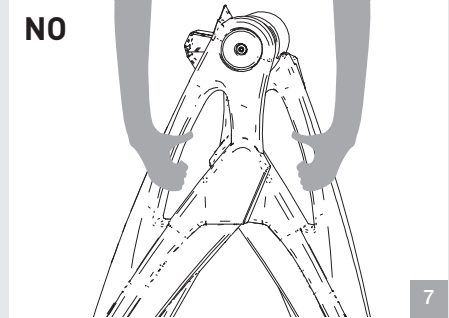
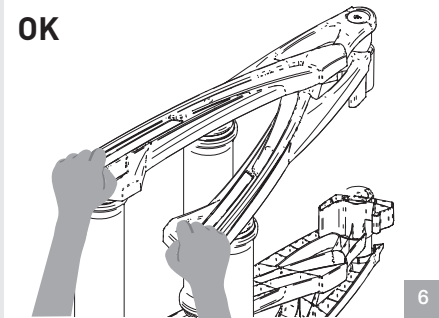
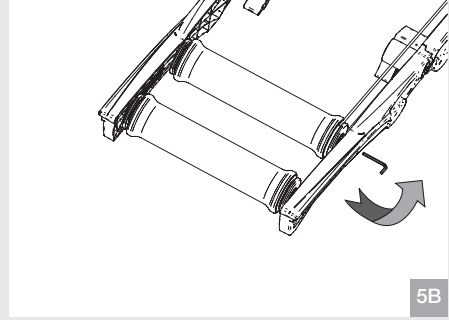
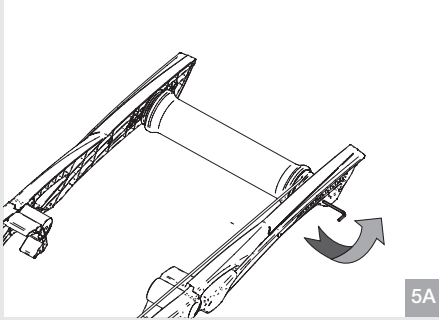
ИНСТРУКЦИЯ



СОДЕРЖАНИЕ

01_ОБЩИЕ УКАЗАНИЯ О ТЕХНИКЕ БЕЗОПАСНОСТИ	05
02_УКАЗАНИЯ ПО ЭКСПЛУАТАЦИИ	05
03_МОДИФИКАЦИИ ИЗДЕЛИЯ	05
04_ОГРАНИЧЕНИЕ ОТВЕТСТВЕННОСТИ	05
05_НАЗВАНИЕ И ПЕРЕЧЕНЬ КОМПОНЕНТОВ	05
06_СБОРКА	05
07_ИСПОЛЬЗОВАНИЕ ИЗДЕЛИЯ	07
08_СОВЕТЫ ПО ИСПОЛЬЗОВАНИЮ ВЕЛОТРЕНАЖЕРА ARION	07
09_УХОД И ТЕХНИЧЕСКОЕ ОБСЛУЖИВАНИЕ	07
10_ВАЖНАЯ ИНФОРМАЦИЯ	07
11_УПАКОВКА	08





Спасибо, что выбрали велотренажер ARION

01_ОБЩИЕ УКАЗАНИЯ О ТЕХНИКЕ БЕЗОПАСНОСТИ

Перед использованием тренажера внимательно ознакомьтесь с приведенными ниже мерами предосторожности.

1. Не допускается использование прибора лицами (включая детей) с ограниченными физическими, сенсорными или умственными способностями, а также с недостатком опыта и знаний, если они не находятся под присмотром или инструктажем других лиц.

2. Не допускается, чтобы дети, даже если они находятся под присмотром взрослых, играли с прибором.

3. Перед тем как начать курс тренировочных занятий, необходимо пройти медицинский осмотр для подтверждения подходящего состояния здо- ровья.

4. Уровень тренировочных нагрузок необходимо подбирать исходя из состояния здоровья и физической выносливости.

5. Если во время тренировки вы чувствуете сильную усталость или боль, следует немедленно прекратить пользоваться тренажером и обратиться к врачу.

Приведенные выше указания являются общими и не исчерпывают всех мер предосторожности, которые нужно принять, чтобы правильно и безопасно использовать тренажер. Ответственность за правильное и безопасное использование прибора несет исключительно пользователь.

02_УКАЗАНИЯ ПО ЭКСПЛУАТАЦИИ

Велотренажер — это тренировочный инструмент, с помощью которого можно получить идеальную физическую подготовку для езды на велосипеде.

Велотренажеры изготовлены из технополимера с улучшенными характеристиками и

специально сконструированы для обеспечения плавной и бесшумной работы.

Кроме того, высококачественные цилиндрические подшипники гарантируют безотказную и тихую работу в течение долгих лет эксплуатации устройства.

Рама велотренажера ARION очень практична, легкая, простая в управлении и использовании, а также занимает мало места.

Раму можно сложить для удобства хранения или переноски.

Велотренажер предназначен для пользователей любого уровня физической подготовки.

ВАЖНО: во время складывания велотренажера обращайтесь внимание на положение рук, чтобы не придавить их двумя боковинами рамы.

03_МОДИФИКАЦИИ ИЗДЕЛИЯ

В связи с постоянным совершенствованием продукции компания ELITE оставляет за собой право вносить изменения в изделия или их технические характеристики, предварительно не уведомляя пользователя:

- а) об изменениях, которые не влияют отрицательно на рабочие характеристики изделия;
- б) об изменениях, необходимых для улучшения технических характеристик изделия;
- в) об изменениях, необходимых, чтобы изделие соответствовало требованиям законодательства.

Кроме того, компания ELITE оставляет за собой право поставлять улучшенные изделия, не будучи обязанной применять модификации к любым ранее приобретенным продуктам, оставляя за собой также право влиять на цены и наличие модели в соответствии с рыночными условиями, доступностью компонентов изделия и другими корпоратив-

ными соображениями.

04_ОГРАНИЧЕНИЕ ОТВЕТСТВЕННОСТИ

Компания Elite S. r.l. не несет ответственности за какие-либо временные или непоправимые телесные повреждения пользователя, прямо или косвенно связанные с применением тренажера.

05_НАЗВАНИЯ И ПЕРЕЧЕНЬ КОМПОНЕНТОВ

- 4 боковины (A)
- 4 прямоугольные крышки (B)
- 2 круглые крышки (C)
- 3 ролика (D)
- 1 приводной ремень (E)
- 1 шестигранный ключ (F)

06_СБОРКА

Велотренажер ARION поставляется полностью собранным, проверенным и готовым к использованию.

07_ИСПОЛЬЗОВАНИЕ

Перед началом использования велотренажера ARION необходимо отрегулировать расстояние между роликами в соответствии с размером колесной базы велосипеда.

Регулировку следует выполнить таким образом:

- 1) Измерьте расстояние между центрами колес велосипеда, который будет использоваться с велотренажером ARION (рис. 2). Это расстояние отмечено как «X».
- 2) Расстояние от точки, расположенной посередине между двумя задними роликами, до оси переднего ролика велотренажера ARION, отмеченное как «Y» (рис. 3), должно соответствовать или быть как можно ближе к

расстоянию «X». Ось переднего ролика велотренажера ARION должна быть расположена в отверстии рамы ARION возле отметки на шкале, значение которой наиболее точно соответствует расстоянию «X» (рис. 4).

ВНИМАНИЕ: расстояние «Y» должно равняться или быть немного больше расстояния «X». Расстояние между роликами можно регулировать для использования с колесной базой велосипеда от 944 до 1124 мм.

- 3) Чтобы изменить расстояние Y, нужно сместить ролик D.
- 4) Сложите велотренажер ARION, чтобы ослабить приводной ремень E.
- 5) Ослабьте приводной ремень E, чтобы он сошел с соответствующих передней и задней направляющих.
- 6) Снова разложите велотренажер ARION в открытое положение.
- 7) Снимите прямоугольные крышки B (при необходимости используйте отвертку), а также винты и шайбы с обеих сторон переднего ролика с помощью прилагаемого шестигранного ключа F. (Рис. 5a — 5b)
- 8) Вытяните ролик из исходного положения.
- 9) Поместите ролик в соответствующее гнездо в отверстиях рамы, при котором расстояние X соответствует значению Y.
- 10) Установите винты и шайбы в предназначенные для них отверстия, но не затягивайте их.
- 11) Закройте велотренажер ARION, установите приводной ремень E на направляющие переднего ролика D и среднего ролика.
- 12) Снова разверните велотренажер в открытое положение.
- 13) Проверьте положение переднего ролика D. Для этого установите велосипед на ролики и посмотрите, чтобы ось переднего колеса

располагалась непосредственно над передним роликом.

14) После установки переднего ролика D затяните винты (не затягивайте слишком сильно, чтобы не согнуть боковины А).

15) Закройте боковые стороны прямоугольными крышками В. Теперь велотренажер готов к использованию.

08_СОВЕТЫ ПО ИСПОЛЬЗОВАНИЮ ВЕЛОТЕНАЖЕРА ARION

1) Для транспортировки или компактного хранения раму рекомендуется сложить. Во время складывания велотренажера обращайте внимание на положение рук, чтобы не придавить их двумя боковинами рамы.

Чтобы закрыть раму, возьмитесь руками за концы боковин (рис. 6).

Следите за тем, чтобы руки не прижать боковинами рамы (рис. 7).

2) Чтобы велотренажер было удобнее переносить, рекомендуется держать его за специальные ручки, расположенные на шарнирах (рис. 8).

3) Ролики лучше всего работают с шиной с гладким протектором. Для снижения шума и повышения устойчивости при использовании горного велосипеда замените шину на ту, что имеет гладкий протектор.

4) Если у вас нет опыта использования велотренажера, рекомендуем установить тренажер в прихожей, в дверном проеме или рядом с устойчивым предметом, чтобы иметь опору для поддержания равновесия.

5) Проверьте, установлен ли велотренажер ARION на плоской, устойчивой поверхности.

6) Начните крутить педали и смотрите вперед, как на дороге. Если вам подсознательно все время хочется смотреть на переднее колесо,

помните, что равновесие вы сможете лучше удерживать, если будете смотреть на предмет, расположенный на расстоянии 2,5–4 метра впереди вас.

7) Если вы начинаете наклоняться или смещаться в сторону барабанов, выровняйте свое положение легким движением руля. Если руль повернуть слишком сильно, можно потерять равновесие или съехать с роликов.

8) Равновесие сохранять легче за счет создаваемого колесами гироскопического эффекта, если крутить педалями быстро и плавно.

9) В самом начале вращения педалями создается ощущение неустойчивости, но если слишком резко и сильно давить на педали, можно потерять управление. У роликов большое преимущество по сравнению со стандартными тренировочными инструментами в том, что на роликах вы учитесь управлять верхней частью тела и плавно крутить педали.

10) Для остановки не используйте тормоза велосипеда. Поставьте ногу на раму велотренажера и подождите, пока велосипед остановится сам.

09_УХОД И ТЕХНИЧЕСКОЕ ОБСЛУЖИВАНИЕ

1) Длительное воздействие прямых солнечных лучей может вызвать деформацию роликов из технополимера. Не используйте и не храните тренажер в местах, где он подвергается воздействию прямых солнечных лучей.

2) Всегда чистите ролики после использования. Для чистки пользуйтесь влажной тканью. Не применяйте для чистки растворители или агрессивные моющие средства.

3) Если велотренажер не будет использоваться в течение длительного периода времени,

отпустите приводной ремень, вытащив его из гнезда, или закройте его, чтобы из-за постоянного натяжения ремня не ухудшилась эффективность сцепления.

4) Подшипники на ролике не нуждаются в смазке и практически не требуют технического обслуживания.

5) Периодически проверяйте зажимные винты роликов, чтобы они были плотно затянуты, но не слишком сильно, чтобы не повредить пластиковую раму.

6) В случае износа или поломки приводного ремня замените его таким образом:

- снимите прямоугольные крышки В;
- открутите крепежный винт, расположенный в боковине переднего ролика А, с одной стороны;

- открутите крепежный винт, расположенный в боковине среднего ролика А с той же стороны, что и предыдущий;

- замените ремень, установите ролики в соответствующие места и снова закрепите все винты;

- установите с обеих сторон прямоугольные крышки В.

7) Приводные ремни и другие запасные части для велотренажера ARION можно приобрести у местного торгового представителя компании Elite.

10_ВАЖНАЯ ИНФОРМАЦИЯ

Прочитайте прилагаемую инструкцию и следуйте ее указаниям.

Не допускайте, чтобы во время использования тренажера вблизи находились дети, животные и другие люди, так как в случае соприкосновения с вращающимися частями тренажера и велосипеда они могут получить травмы.

Перед тем как начать тренировку, расположите тренажер в сухом месте, вдали от потенциально опасных предметов (мебели, столов, стульев и т. д.), чтобы избежать любого риска случайного контакта с ними.

11_УПАКОВКА

Для транспортировки тренажера очень важно его правильно упаковать. Упакуйте велотренажер ARION в его оригинальную коробку.

Во время транспортировки изделие может подвергаться сильным ударам и сотрясениям, от которых неоригинальная упаковка не защитит, что может привести к непоправимым повреждениям домашнего тренажера. Такие повреждения не покрываются гарантией.

Примечание: перед отправкой домашнего тренажера или любого из его компонентов в службу поддержки клиентов проконсультируйтесь с представителем компании Elite, ее дистрибьютором или с представителем местной компании розничной торговли.

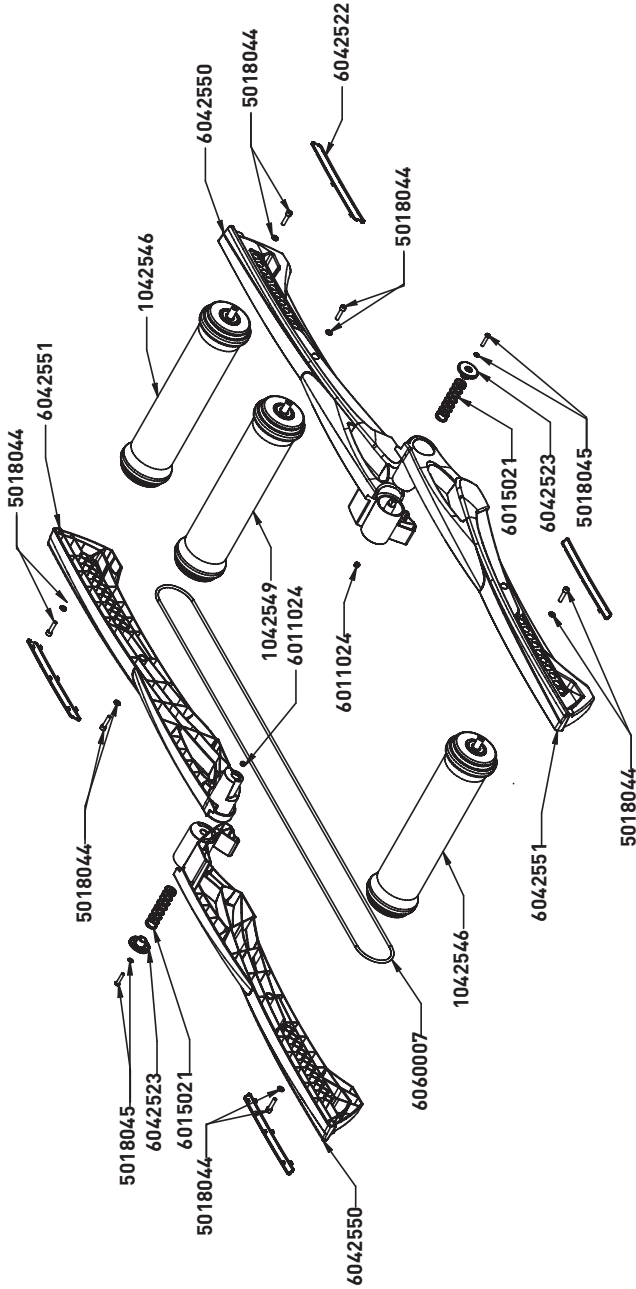
Любая незапланированная отправка товара может быть не принята.

Техническая помощь:

Телефон: +39 049 5940044

e-mail: info@elite-it.com

ARION code 0100501



ELITE

DESIGN & PERFORMANCE

code 6054665



ELITE S.R.L.

VIA FORNACI, 4
35014 FONTANIVA
PADOVA - ITALY

ТЕЛЕФОН +39 049 594 0044

E-MAIL: INFO@ELITE-IT.COM

ELITE-IT.COM



ELITE